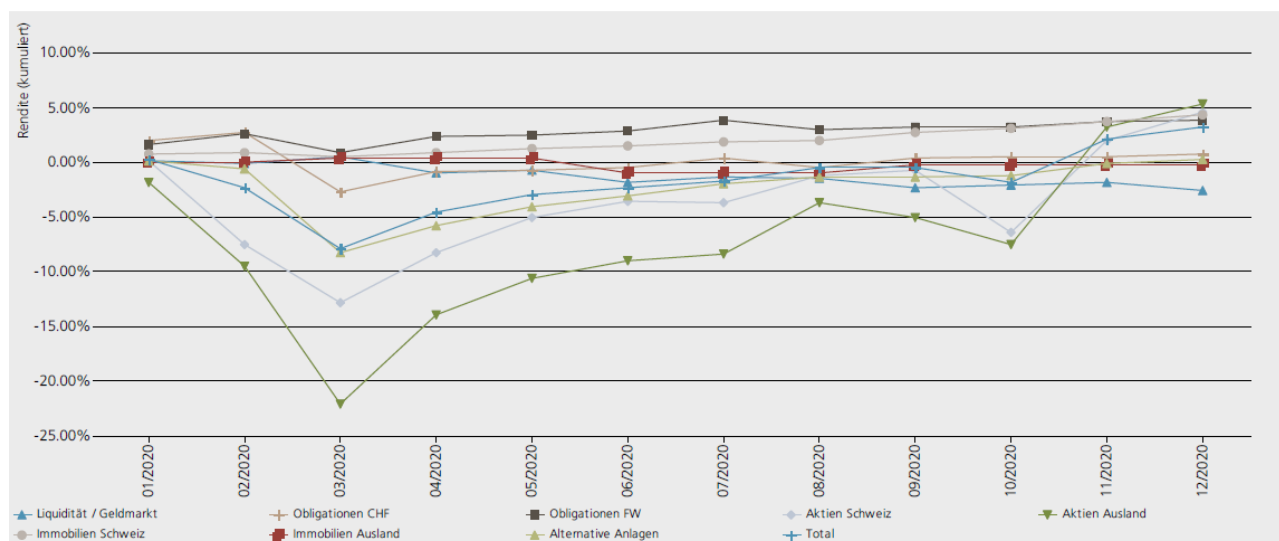


## Aperçu des rendements le 31.12.2020

### Performance en %

Année	Caisse de pension d'ISS Suisse	Pictet BVG-25plus (référence)
	Performance en %	Performance en %
2009	11.80	13.70
2010	2.24	4.86
2011	1.78	1.44
2012	6.44	8.00
2013	4.98	4.36
2014	8.09	9.63
2015	1.30	1.21
2016	3.60	3.37
2017	7.71	5.19
2018	-3.11	-3.13
2019	11.24	10.69
01.01.2020-31.12.2020	3.17	3.32

### Performance en % selon catégorie de placement, 2020 YTD (1.1.2020 – 31.12.2020)



Winterthur, 20.12.2021